

Opravná faktúra za dodávku a distribúciu elektriny

Doklad o oprave základu dane

MID (NN P)

Dodávateľ

Stredoslovenská energetika, a.s.
 Pri Rajčianke 8591/4B
 010 47 Žilina
 IČO: 36 403 008
 DIČ: 2020106682
 IČ DPH: SK2020106682

Bankové spojenie: VÚB Banka, a.s.
 Účet: 702432/0200
 IBAN: SK91 0200 0000 0000 0070 2432, BIC: SUBASKBX
 CID: SK57ZZZ70000000017

Zapísaná v Obchodnom registri
 Okresného súdu Žilina
 Oddiel: Sa, Vložka číslo: 10328/L

Odberateľ

Obec Valaská Belá
 Valaská Belá 0
 972 28 Valaská Belá

IČO: 00318531
 DIČ: 0000318531

Číslo zmluvného účtu: 1300073728

Údaje o odbernom mieste

Číslo odberného miesta: 6209462

Obec Valaská Belá
 Valaská Belá 1
 972 28 Valaská Belá

EIC: 24ZSS62094620003
 Číslo zmluvy: 9100178221
 Produkt: AKTIV

Sadzba za distribúciu elektriny: C2 jedнопásmová sadzba

Finančné vysporiadanie

Účtovné položky

Účtovné položky	Celkom vrátane DPH (€)
Ľarchopis	19,81

NEDOPLATOK

19,81

Nedoplatok vo výške **19,81 €** uhradte na účet číslo **SK91 0200 0000 0000 0070 2432** najneskôr do **10.04.2015**. Pri realizácii platby uveďte variabilný symbol **6209462007**.

Bankové spojenie a účty Stredoslovenskej energetiky, a.s.

VÚB Banka, a.s.	702432/0200	SK91 0200 0000 0000 0070 2432	SUBASKBX
Československá obchodná banka, a.s.	202476883/7500	SK05 7500 0000 0002 0247 6883	CEKOSKBX
UniCredit Bank Slovakia, a.s.	6618321014/1111	SK68 1111 0000 0066 1832 1014	UNCRSKBX
Tatra banka, akciová spoločnosť	2621150449/1100	SK68 1100 0000 0026 2115 0449	TATRSKBX
Slovenská sporiteľňa, a.s.	0423703090/0900	SK32 0900 0000 0004 2370 3090	GIBASKBX

Údaje pre DPH

Sadzba DPH	Základ dane (€)	DPH (€)	Celkom (€)
Celkové dodanie			
20%	16,51	3,30	19,81
Doučtovanie dodania			
20%	16,51	3,30	19,81

Obec - Obecný úrad
972 28 Valaská Belá 1

Deň dátum: 1. 4. 2015

Číslo účtu: A/15/1150 Prílohy: FU3

Spis číslo: A/15/348 Štátny znak a lehoty: 510

Prílohy: Vyhovuje: *kyr. Doležal*

Obec Valaská Belá
 Valaská Belá 1
 972 28 Valaská Belá

Variabilný symbol:

6209462007

Poradové číslo faktúry:

9152049468

Fakturačné obdobie:

01.01.2015 - 26.02.2015

Spôsob úhrady:

Prevodný príkaz

Poradové číslo pôvodnej faktúry:

134900180075

Dátum pôvodného dodania:

02.03.2015

Dátum vyhotovenia:

17.03.2015

Dátum odoslania:

27.03.2015

Dátum splatnosti:

10.04.2015

Dátum dodania:

02.03.2015



Ing. Juraj Doležal
 riaditeľ sekcie
 Financie

Kontakt

Telefón: 0850 123 555, 0906 25 25 21, fax: 041 / 519 25 19 (každý pracovný deň 7.00 - 18.00 hod.)
 E-mail: podnikatel@sse.sk, adresa: Pri Rajčianke 8591/4B, 010 47 Žilina
 Web: www.sse.sk, poruchová linka: 0800 159 000 (pre prevádzku distribučnej siete 24 hodín 7 dní v týždni)
 SMS notifikácie z tel. 0915 246 246, aktivácia elektronickej faktúry: www.sse.sk/e-form

Opravná faktúra za dodávku a distribúciu elektriny

Doklad o oprave základu dane

Namerané hodnoty

Typ spotreby	Číslo elektromera	Dátum odpočtu	Počiatkový stav	Konečný stav	Fakturačný násobiteľ	Korekcia spotreby	Spotreba (kWh)
Rok 2015							
Meranie, jednotarif	20850820	26.02.2015	30	125 ¹⁾	1,000	0	95
¹⁾ stav prepočítaný k 26.02.2015							

Rozpis fakturácie za dodávku a distribúciu elektriny

Dodávka silovej elektriny	Jednotka	Množstvo	Cena za jednotku bez DPH (€)	Celkom bez DPH (€)
Rok 2015				
Odpočtové obdobie 01.01.2015 - 26.02.2015				
Dodávka JT	MWh	0,00000	65,7400	0,00
Dodávka JT	MWh	0,09500	65,7400	6,25
Spotrebná daň - nedef. typ užitia - s daňou	MWh	0,00000	1,3200	0,00
Spotrebná daň - nedef. typ užitia - s daňou	MWh	0,09500	1,3200	0,13
Spolu za dodávku silovej elektriny				6,38
Distribúcia a regulované poplatky				
Jednotka	Množstvo	Cena za jednotku bez DPH (€)	Celkom bez DPH (€)	
Rok 2015				
Odpočtové obdobie 01.01.2015 - 26.02.2015				
Platba za distribuované množstvo elektriny	MWh	0,00000	66,0700	0,00
Platba za distribuované množstvo elektriny	MWh	0,09500	66,0700	6,28
Tarifa za straty pri distribúcii elektriny	MWh	0,00000	7,8564	0,00
Tarifa za straty pri distribúcii elektriny	MWh	0,09500	7,8564	0,75
Tarifa za prevádzkovanie systému	MWh	0,00000	21,8200	0,00
Tarifa za prevádzkovanie systému	MWh	0,09500	21,8200	2,07
Tarifa za systémové služby	MWh	0,00000	7,7000	0,00
Tarifa za systémové služby	MWh	0,09500	7,7000	0,73
NJF efektívna sadzba odvodu na krytie dlhu za príslušný rok	MWh	0,00000	3,2000	0,00
Mesačná platba za príkon - istič nad 3x80 A do 3x100 A vrátane	Mesiac/Deň	-1,85500	24,9200	-46,23
NJF efektívna sadzba odvodu na krytie dlhu za príslušný rok	MWh	0,09500	3,2000	0,30
Mesačná platba za príkon - istič nad 3x80 A do 3x100 A vrátane	Mesiac/Deň	1,85500	24,9200	46,23
Spolu za distribúciu a regulované poplatky				10,13
Spolu za dodávku a distribúciu elektriny				16,51

História dodávky elektriny

Obdobie	VT (kWh)	NT (kWh)	0 kWh	25	50	75	100
01.01.2015 - 26.02.2015	95	0					
07.07.2014 - 31.12.2014	30	0					

Oznamy zákazníkom

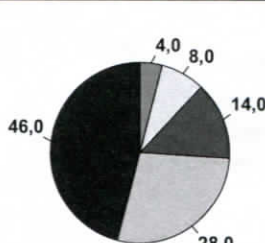
Stredoslovenská energetika, a.s. informuje koncového odberateľa elektriny, že je oprávnený predložiť Úradu pre reguláciu sieťových odvetví na mimosúdne riešenie spor s regulovaným subjektom, ktorý je dodávateľom elektriny alebo prevádzkovateľom distribučnej sústavy, ak sa ohľadom predmetu sporu uskutočnilo reklamačné konanie a koncový odberateľ elektriny nesúhlasí s výsledkom reklamácie alebo so spôsobom jej vybavenia; možnosť obrátiť sa na súd tým nie je dotknutá.

Dôležité informácie o zvyšovaní energetickej efektívnosti a spotrebe energie nájdete na www.setrime-elektro.sk, www.cenaenergie.sk.

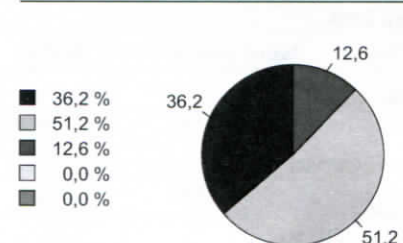
Podiel primárnych zdrojov na celkovej spotrebe elektriny v %

Primárne zdroje (Obnoviteľné zdroje)

Podiel jednotlivých obnoviteľných zdrojov na obnoviteľných zdrojoch celkom v %



- 46,0 % Jadrové palivo
- 28,0 % Voda (VE s výkonom nad 5 MW)
- 14,0 % Obnoviteľné zdroje
- 5,0 % Slnecná energia
- 7,0 % Biomasa, bioplyn
- 2,0 % Voda (MVE s výkonom do 5 MW)
- 0,0 % Vietor
- 0,0 % Iné obnoviteľné zdroje
- 8,0 % Uhlie
- 4,0 % Zemný plyn
- 0,0 % Iné zdroje



Údaj o podiele primárnych zdrojov na celkovom množstve dodanej elektriny v % je za obdobie roku 2014. Vyhodnotenie štandardov kvality dodávky elektriny a informácie o dopade vyrobenej a dodanej elektriny na životné prostredie nájdete na stránke www.sse.sk.